



www.barnes.com.co

Bombas Autocebantes con motor eléctrico

AE 3 50-1 AE 3 50-1 CE

Características de la bomba

Tipo de bomba	Acoplamiento	Tipo de impulsor						
Centrífuga	Monobloque	Semiabierto, balanceado dinámicamente (ISO G6.3)						
Etapas	Cierre del eje	Temperatura máx. líquido					Ø Sólidos	
1	Sello mecánico 1 1/4" Tipo 21	70°C (158°F) Continua					7/16	
Modelo	Ref.	Ø Succión	Ø Descarga	Ø Impulsor	Peso (kg)	H máx. (mca) *	Q máx. (gpm) **	
1 AE 3 50-1	1D0419	3" NPT	3" NPT	5,500"	65,0	34	296	
2 AE 3 50-1 CE	1D0196	3" NPT	3" NPT	5,500"	65,0	34	296	

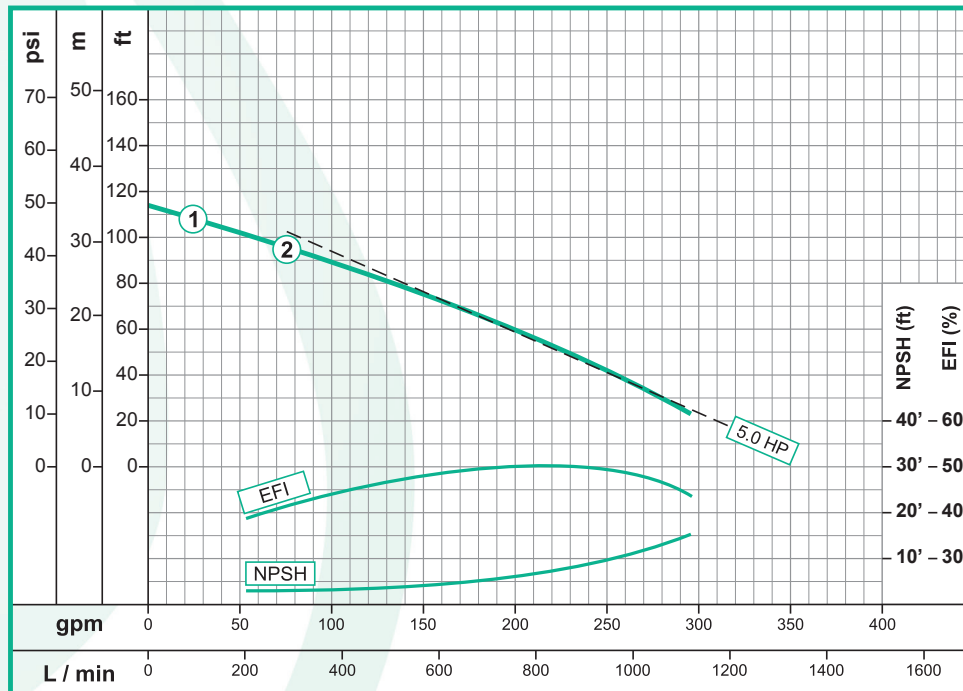
Características del motor

Alimentación		Velocidad (rpm)	
Eléctrica		3.600 (nominal)	
Cerramiento		Frecuencia (Hz)	
ODP		60	
Potencia (hp)	Fases	Voltaje (V)	Frame
5,0	1	220	NEMA 184JM
5,0	1	220	NEMA 184JM

* La altura (H) máxima se logra con la válvula totalmente cerrada. (mca= metros columna de agua).

** El caudal (Q) máximo se logra con la válvula totalmente abierta. (gpm= galones por minuto).

Curva de rendimiento



Aplicaciones

Uso doméstico
Sector agrícola
Industria
Construcción
Institucional

- Acueductos
- Bombeo de agua con sólidos en suspensión
- Desagüe de cajas telefónicas y eléctricas
- Desagüe de zonas inundadas
- Industria Petrolera
- Industria Petroquímica
- Industria Química
- Manejo de aguas residuales o negras
- Manejo de combustibles
- Plantas de tratamiento
- Recirculación de agua
- Recirculación de agua en piscinas y en torres de enfriamiento
- Riego de estiércol
- Riego por aspersión
- Riego por goteo
- Riego por inundación

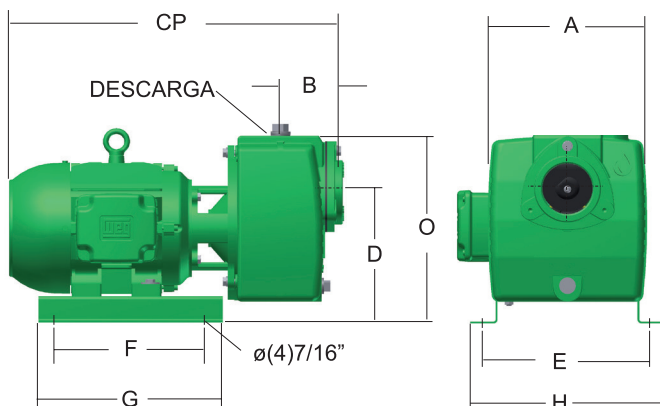
Nota: Las especificaciones técnicas están sujetas a cambios sin previo aviso.

Fecha última revisión

2014-11-21

Dimensiones generales (mm)

Modelo	CP	O	A	B	E	D	F	G	H
AE 3 50-1	578	335	261	107	280	220	178	312	317
AE 3 50-1 CE	578	335	261	107	280	220	178	312	317

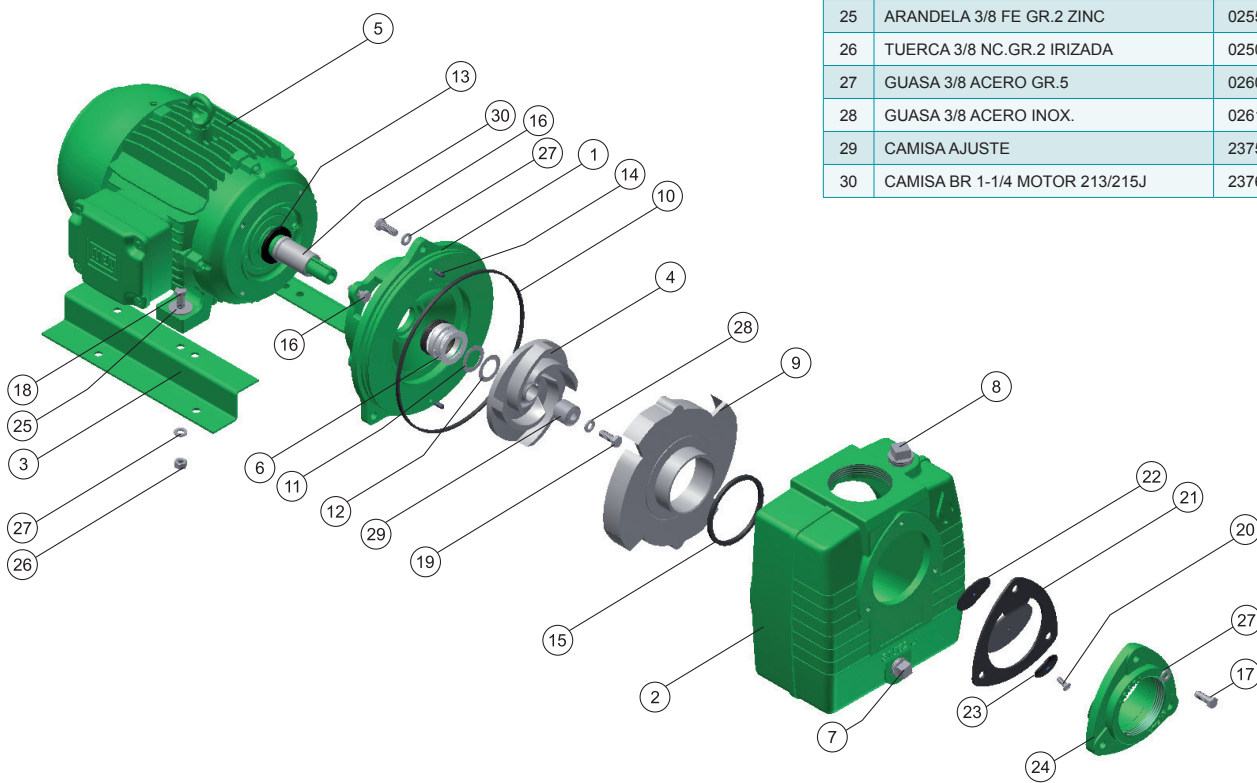


Materiales

Cuerpo	Hierro fundido ASTM A-48, Clase 20
Impulsor	Hierro fundido ASTM A-48, Clase 20
Sello mecánico	Carbón / Cerámica / Buna-N
Voluta	Hierro fundido ASTM A-48, Clase 20
Acople intermedio	Hierro fundido ASTM A-48, Clase 20
Empaques	Buna Nitrilo

Lista de partes

No.	Descripción	Ref.	Cantidad	
			1	2
1	ACOPLE FE	25386	1	1
2	CUERPO FE	18089	1	1
3	BASE 51/LAM	30176	2	2
4	IMPULSOR FE Ø 5,500"	19777	1	1
5	MOTOR E 5-2 184JM 2V-1 ODP	61205	1	
5	MOTOR E 5-2 184JM 2V-1 ODP	25299		1
6	SELLO MEC. 1-1/4" T21 0120SBP4RS	00050	1	1
7	TAPÓN GALV. 3/4 NPT	03204	1	1
8	TAPÓN GALV. 1 NPT	03205	1	1
9	VOLUTA FE	18207	1	1
10	ANILLO "O" CAUCHO 5&7"	17713	1	1
11	ARANDELA ESP. 1x1.5x.030"INOX.	01348	1	1
12	ARANDELA ESP.1x1.5x.015"INOX.	01349	1	1
13	ARANDELA CAUCHO 1-13/64	05163	1	1
14	PIN PARA VOLUTA DE 1/4 X 5/8	17715	2	2
15	EMPAQUE VOLUTA	36745	1	1
16	TORNILLO 3/8 X 1 NC.GR.2 IRIZA	02037	7	7
17	TORNILLO 3/8 X 1-1/4 NC.GR.2	02222	3	3
18	TORNILLO 3/8"x1-1/2" NC	02036	4	4
19	TORNILLO 3/8 X 1 NC LONG INOX	02218	1	1
20	TORNILLO 1/4 X 5/8 NC C.GZO IR	18443	1	1
21	EMPAQUE VÁLVULA CHEQUE	36743	1	1
22	PESA GRANDE FE	01338	1	1
23	PESA PEQ FE	01339	1	1
24	TOMA SUCCIÓN FE	18881	1	1
25	ARANDELA 3/8 FE GR.2 ZINC	02553	4	4
26	TUERCA 3/8 NC.GR.2 IRIZADA	02502	4	4
27	GUASA 3/8 ACERO GR.5	02604	10	10
28	GUASA 3/8 ACERO INOX.	02616	1	1
29	CAMISA AJUSTE	23754	1	1
30	CAMISA BR 1-1/4 MOTOR 213/215J	23764	1	1



Nota: Las especificaciones técnicas están sujetas a cambios sin previo aviso.