



www.barnes.com.co

Bombas Autocebantes acople universal

AU 10

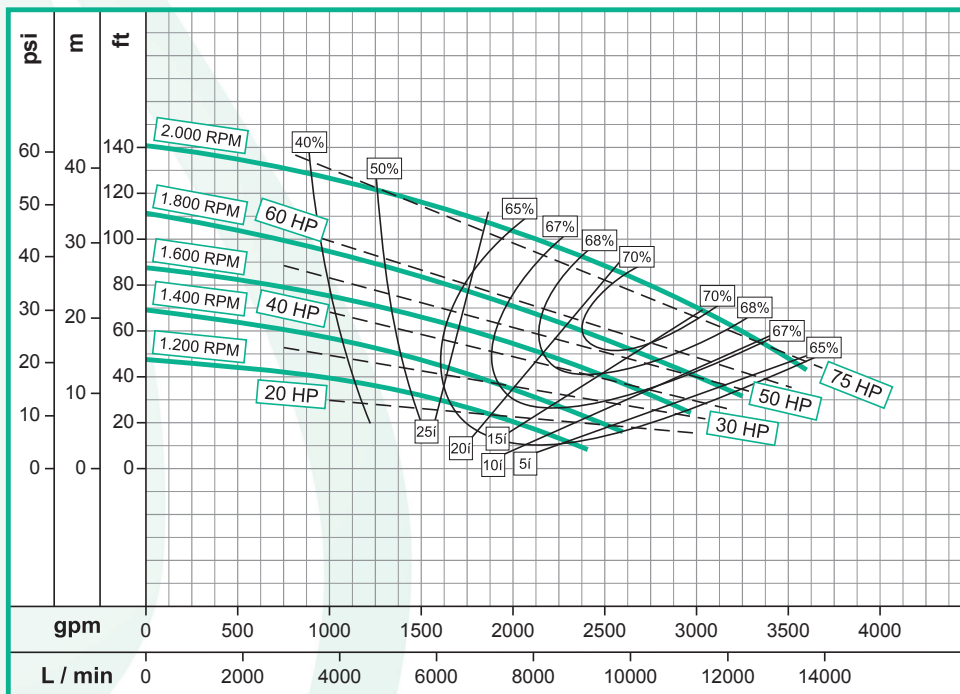
Características de la bomba

Tipo de bomba	Acoplamiento		Tipo de impulsor				
Centrífuga	Universal		Semiabierto, balanceado dinámicamente (ISO G6.3)				
Etapas	Cierre del eje		Temperatura max. líquido			Ø Sólidos	
1	Sello mecánico 2 1/8" Tipo 1		70°C (158°F) Continua			2"	
Modelo	Ref.	Ø Succión	Ø Descarga	Ø Impulsor	Peso (kg)	H máx. (mca) *	Q máx. (gpm) **
AU 10	1D0024	10" NPT	10" NPT	11,937"	498,0	43	3.600

* La altura (H) máxima se logra con la válvula totalmente cerrada. (mca= metros columna de agua).

** El caudal (Q) máximo se logra con la válvula totalmente abierta. (gpm= galones por minuto).

Curva de rendimiento

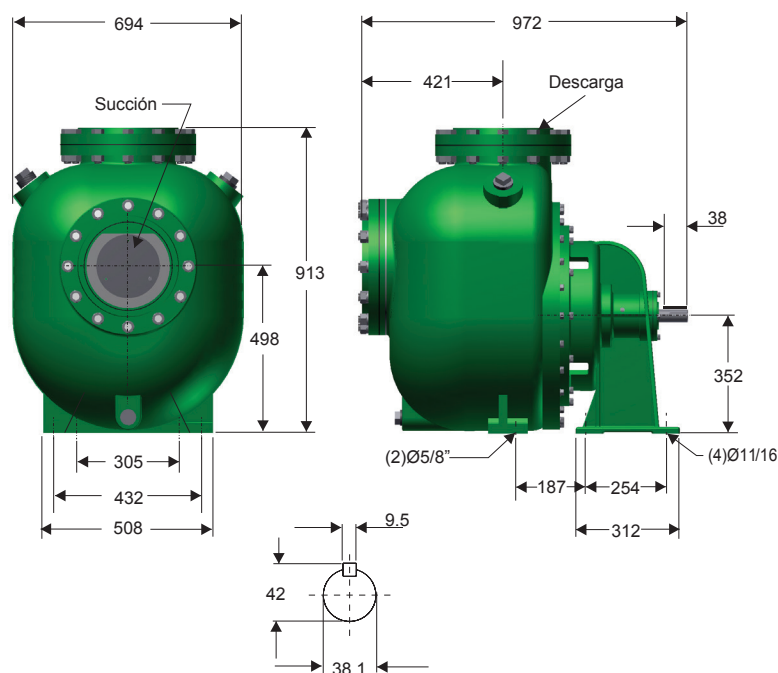


Aplicaciones

Uso doméstico
Sector agrícola
Industria
Construcción
Institucional

- Acueductos
- Bombeo de agua con sólidos en suspensión
- Desagüe de cajas telefónicas y eléctricas
- Desagüe de zonas inundadas
- Industria Petrolera
- Industria Petroquímica
- Industria Química
- Manejo de aguas residuales o negras
- Manejo de combustibles
- Plantas de tratamiento
- Recirculación de agua en piscinas
- Riego de estiércol
- Riego por aspersión
- Riego por goteo
- Riego por inundación
- Transporte de líquidos en carro tanques

Dimensiones de la bomba (mm)

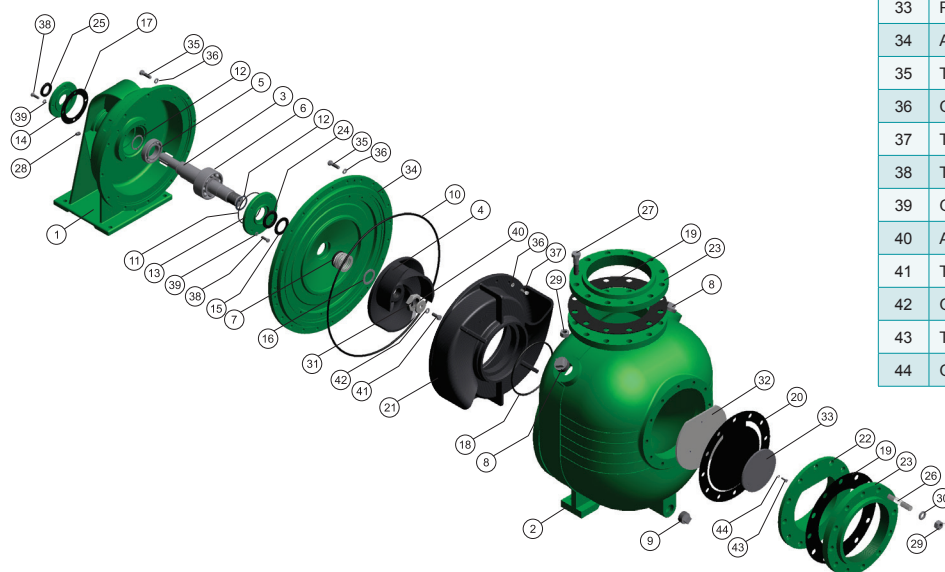


Lista de partes

No.	Descripción	Ref.	Cantidad
1	PEDESTAL FE	30678	1
2	CUERPO FE	36634	1
3	EJE ACERO	68691	1
4	IMPULSOR FE Ø 11,937"	39868	1
5	RODAMIENTO 6211	28257	1
6	RODAMIENTO 3311	28258	1
7	SELLO MECÁNICO 2-1/8 T1	00023	1
8	TAPÓN GALV. 2 NPT	03208	2
9	TAPÓN GALV. 1-1/2 NPT	03207	1
10	ANILLO "O" CAUCHO 5/16x24"ID	28242	1
11	ANILLO "O" #251	17431	1
12	ANILLO SEEGER REF A-56	28259	2
13	TAPA BAL FE	28261	1
14	TAPA RODAMIENTO PEQ	30231	1
15	ARANDELA CAUCHO 2 X 5/32	29916	1
16	ARANDELA CR 2-5/8"	53756	1
17	EMPAQUE TAPA ROD. 6"X4X1/32	32212	1
18	ANILLO "O" VOLUTA No447	28241	1
19	EMPAQUE PARA FLANCHE DE 10"	28243	2
20	EMPAQUE VÁLVULA CHEQUE	78242	1
21	VOLUTA FE	36631	1
22	TOMA SUCCIÓN FE	28231	1
23	FLANCHE FE. 10 NPT	28238	2
24	RETENEDOR 2-1/8 X 3 X 7/16	18169	1
25	RETENEDOR 1.5"x2.25x.37R480625	24997	1
26	ESPÁRRAGO 7/8 X 5 NC.GR.2 IRIZ	02475	12
27	TORNILLO 7/8 X 3 1/2 NC.GR.2 I	97021	12
28	TAPÓN GALV. 1/4 NPT	03201	2
29	TUERCA 7/8" NC IRIZADA	28285	24
30	GUASA 7/8" ACERO GR. 5	02611	12
31	TUERCA 1-7/8 X 12 HILOS NF.GR.	02511	1
32	PESA FE	28235	1
33	PESA PEQ	78406	1
34	ACOPLE FUND FE	31810	1
35	TORNILLO 1/2 X 1-1/2 NC.GR.2	02266	36
36	GUASA 1/2 ACERO GR.5	02608	40
37	TORNILLO 1/2 X 1 1/4 NC.GR.5	02224	4
38	TORNILLO 3/8 X 1 NC.GR.2 IRIZA	02037	8
39	GUASA 3/8 ACERO GR.5	02604	8
40	ARANDELA EN BR. 2 1/8*9/16*3/1	30657	1
41	TORNILLO 1/2NCx1-1/4 LON INOX.	02226	1
42	GUASA 1/2 ACERO INOXIDABLE	02609	1
43	TORNILLO 1/4 X 1 NC.GR.2 IRIZA	24418	3
44	GUASA 1/4 ACERO GR.5	02601	3

Materiales

Cuerpo	Hierro fundido ASTM A-48, Clase 20
Impulsor	Hierro fundido ASTM A-48, Clase 20
Sello mecánico	Carbón / Cerámica / Buna-N
Voluta	Hierro fundido ASTM A-48, Clase 20
Acople intermedio	Hierro fundido ASTM A-48, Clase 20
Empaques	Buna Nitrilo
Eje	Acero 1040
Camisa	Latón



Nota: Las especificaciones técnicas están sujetas a cambios sin previo aviso.